



Schiri



- ▶ [Startseite](#)
- ▶ [Aktuell](#)
- ▶ [Lehrgänge](#)
- ▶ [Lizenzen](#)
- ▶ [Organisation](#)
- ▶ [Ansprechpartner](#)
- ▶ [Leitfaden](#)
- ▶ [Regelfragen](#)
- ▶ [Ordnungen](#)
- ▶ [Links](#)



Thematik:

Das „Verkaufsgespräch“ des Schiedsrichters mit Spielern und Publikum.

Sachverhalt:

Nicht eindeutig zuzuordnende Schiedsrichter-Handzeichen führen zur Verwirrung der Spieler und Zuschauer. Selbst bei „alteingesessenen“ und/oder „erfahrenen“ Schiedsrichtern gibt es unterschiedliches Anzeigeverhalten in bestimmten Situationen.

Frage:

Mit welchem Offiziellen SR-Handzeichen (SR-Hz) wird eine ganz bestimmte Situation angezeigt?

Antwort:

Das Offizielle Handzeichen des Schiedsrichters



„SEITE NÄCHSTER AUFSCHLAG“

ist grundsätzlich in logischer Reihenfolge zum offiziellen Handzeichen zur



„FEHLERCHARAKTERISIERUNG“.

Grundsatz:

Für alle Bälle, die nach einem Angriff oder einem Block direkt ins Aus gehen (ohne Berührung eines Gegners), ist das SR-Handzeichen „**AUS**“ anzuzeigen.

Wenn ein Angriffsschlag das Netz überquert und der Ball außerhalb der Spielfeldbegrenzungslinien den Boden berührt, **zuvor** aber von einem Spieler der verteidigenden Mannschaft berührt wurde, darf nur das SR-Handzeichen „**BALL BERÜHRT**“ angezeigt werden.

Geht ein Ball nach der Blockberührung oder der 1., 2. bzw. 3. Ballberührung einer Mannschaft auf deren Spielfeldseite ins Aus, ist das SR-Handzeichen „**BALL BERÜHRT**“ anzuzeigen.

Ausnahme vom Grundsatz:

Wird der Ball beim Angriff in die Netzoberkante gespielt OHNE dabei vom gegnerischen Block **berührt** zu werden und geht von dort bei der angreifenden Mannschaft ins Aus, **muss das SR-Handzeichen „AUS“ angezeigt werden.** Danach hat der 1. SR auf den Spieler zu zeigen, der den Ball als Letzter berührt hat; in diesem Fall auf den **Angreifer**.

Wird der Ball beim Angriff in die Netzoberkante gespielt, von dem gegnerischen Block berührt und geht von dort bei der angreifenden Mannschaft ins Aus, **muss ebenfalls das SR-Handzeichen „AUS“ angezeigt werden.** Danach hat der 1. SR auf den Spieler zu zeigen, der den Ball als Letzter berührt hat; in diesem Fall auf den **Blocker**.

SR-Hz „AUS“ ist anzuzeigen, wenn:

- der Ball die Antenne berührt
- der Angreifer den Ball in die gegnerische Freizone spielt
- ein Spieler den Ball an die Decke spielt
- der Ball das Spannseil des Netzes berührt
- der Block den Ball in die Freizone des Angreifers spielt
- mit der zweiten Ballberührung der Ball aus der gegnerischen Freizone durch den Überquerungssektor zurückgespielt wird

SR-Hz „AUS“ ist NICHT anzuzeigen, wenn:

- der Ball die senkrechte Ebene unterhalb des Netzes vollständig durchquert
 - nach der ersten Ballberührung der Ball auf der eigenen Seite in der Freizone auf den Boden fällt
-

SR-Hz „BALL BERÜHRT“ ist anzuzeigen, wenn:

- der Annahmespieler den Aufschlag auf seiner Seite an die Wand baggert
- nach der ersten Ballberührung der Ball in der eigenen Freizone auf den Boden fällt
- der Angriffsschlag vom Block berührt wird und in die Freizone des Blockspielers fällt

SR-Handzeichen „BALL BERÜHRT“ ist NICHT anzuzeigen wenn:

- der Ball die Antenne berührt
 - ein Spieler den Ball an die Decke spielt
 - nach einem Block der Ball auf die Seitenlinie der angreifenden Mannschaft fällt
 - der Angriffsschlag vom Block berührt wird und in die Freizone des Angreifers fällt
-

Regel:**8 SPIELHANDLUNGEN****8.4 Ball „AUS“**

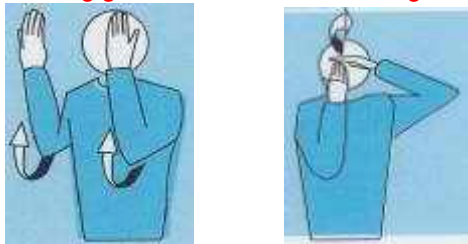
Der Ball ist „aus“, wenn er:

- 8.4.1 vollständig außerhalb der Begrenzungslinien den Boden berührt (die Berührungsfläche ist maßgebend;
- 8.4.2 einen Gegenstand außerhalb des Feldes, die Decke oder eine außerhalb des Spiels befindliche Person berührt;
- 8.4.3 die Antennen, Spannseile, Pfosten oder das Netz außerhalb der Seitenbänder berührt;
- 8.4.4 die senkrechte Ebene des Netzes entweder teilweise oder vollständig

außerhalb des Überquerungssektors überquert, ausgenommen der Fall in Regel 10.1.2 (Zurückspielen des Balles aus der gegnerischen Freizone);
8.4.5 die senkrechte Ebene unterhalb des Netzes vollständig durchquert.

Anmerkung:

Der Schiedsrichter hat NUR bei der REGEL 8.4.1 eine Entscheidungsmöglichkeit! In Abhängigkeit des Geschehens zeigt er



„**BALL AUS**“ oder „**BALL BERÜHRT**“.

Bei den Regeln 8.4.2 bis 8.4.4 ist **IMMER** das SR-Hz Nr. 15



„**BALL AUS**“ anzuzeigen.

Bei der Regel 8.4.5 ist **IMMER** das SR-Hz Nr. 22



„**BALL DURCHQUERT DIE SENKRECHTE EBENE UNTERHALB DES NETZES**“ anzuzeigen!

Quelle:

Internationale Spielregeln – **Volleyball** – 41., überarbeitete Auflage 2005
Refereeing Instructions und Guidelines
Leitfaden für Bundesligaschiedsrichter

Verfasser: *Hans J. Vogel* © (Mitglied im LSRA) Stand:04.01.06

Diese Seite wird gepflegt von [Hans J. Vogel](#)

2006 © [Nordbadischer Volleyball-Verband e.V.](#)

Karlsruher Str. 22 • 69126 Heidelberg • Tel. 06221-314 222 • Fax 06221-314 021

Konto GS: NVV, KontoNr. 50022994, SPK HD (BLZ 672 500 20)
